

## CERTIFICADO DE GARANTÍA

El producto marca ITAR que usted adquirió ha sido fabricado por ITAR AMOBLAMIENTOS S.R.L con la más moderna tecnología y está garantizado por el término de TRES (3) AÑOS contados a partir de la fecha de compra, que figure en la correspondiente factura, gozando de la misma el comprador que haya adquirido el producto para su utilización y no con fines comerciales y/o de reventa.

El presente certificado garantiza que ITAR AMOBLAMIENTOS S.R.L se obliga a reparar o sustituir sin cargo el producto o las partes del mismo que presenten defectos o fallas atribuibles a su fabricación y/o vicio de material o componente, luego del examen realizado por el Departamento de Producto y Soporte Técnico de ITAR AMOBLAMIENTOS S.R.L y al exclusivo juicio de sus técnicos. En caso de sustitución del producto, el ítem retirado y sustituido será propiedad de ITAR AMOBLAMIENTOS S.R.L

Para su validez de esta garantía es requisito indispensable la presentación de la factura de la compra del producto junto con este certificado debidamente completado.

La garantía es válida únicamente en el territorio de la República Argentina.

Esta garantía caducará:

- Si la falla denunciada fuese consecuencia de instalación incorrecta y/o uso inadecuado.
- Si el producto fue alterado, modificado, intervenido o reparado por personas o empresas no autorizadas por ITAR AMOBLAMIENTOS S.R.L
- Si apareciera alterado el número de serie en el producto y/o en el certificado de garantía y/o en la factura de compra.

Quedan también excluidos de esta garantía de daños que le puedan provocar al producto: inundaciones, contacto inadecuado con el agua, humedad excesiva, animales, incendios, productos químicos, salitre, maltratos, golpes, accidentes, traslados inadecuados, terremotos, huracanes, y casos fortuitos.

ITAR AMOBLAMIENTOS S.R.L no asume responsabilidad alguna por los daños personales o a la propiedad que pudiera provocar un incorrecto manipuleo y/o una mala instalación del producto.

Durante la vigencia de la garantía, los gastos de transporte y de seguro se registran de acuerdo a lo estipulado por la ley 24.240 de Defensa del Consumidor.

El presente certificado anula cualquier otra garantía implícita o explícita, y en virtud de ello, ITAR AMOBLAMIENTOS S.R.L no autoriza a ninguna persona, sociedad u asociación a asumir por cuenta de ITAR AMOBLAMIENTOS S.R.L ninguna responsabilidad respecto del producto.

Para solicitar la solución de un defecto, falla o vicio oculto puede comunicarse desde cualquier lugar del país al 0810-333-4827(ITAR) abonando solo una llamada urbana, de Lunes a Viernes de 9:00 a 15:00 horas.

Esta garantía es otorgada por ITAR AMOBLAMIENTOS S.R.L con domicilio en Calle 166 N°428, B1883EPJ Bernal Oeste, provincia de Buenos Aires.

Número de serie:

## RECOMENDACIONES



El vanity ha sido diseñado para su uso interior: no lo exponga a la intemperie.



No se suba al vanity. Solo puede aguantar hasta 150 kg.



Evite el contacto directo del agua de la ducha con los frentes y laterales del mueble si esto ocurriese, secarlo rápidamente.



Limpie el mueble con un trapo limpio y seco o con limpiador de muebles con siliconas.



Nunca utilice detergente, lavandina, productos abrasivos o limpiadores que contengan solventes, alcohol o amoníaco.

## INSTRUCTIVO DE ARMADO



## VANITORY CHALTEN DE 60/80 CM 1 PUERTA VOLCABLE

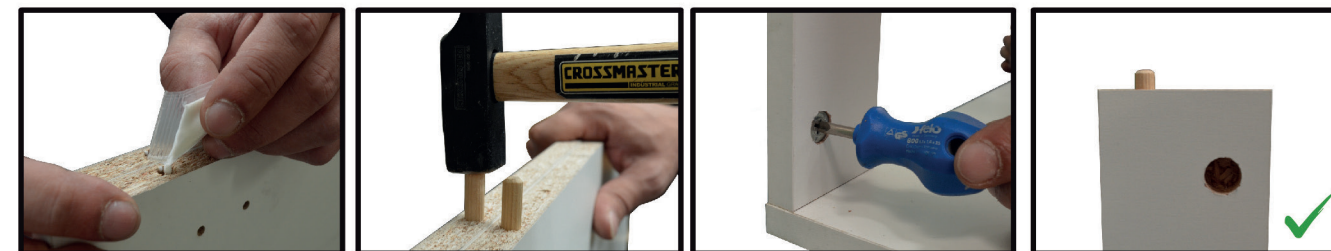


Gracias por haber comprado un producto marca ITAR, innovación para los más exigentes.

Para lograr los mejores resultados en el armado, instalación y uso del producto es lea atentamente el instructivo y siga el paso a paso.

De no hacerlo, puede afectar la calidad del mismo o inclusive dañarlo lo cual hará caducar la garantía.

### ANTES DE ARMAR EL MUEBLE . TENER EN CUENTA:



La caja minifix debe ser colocada con la flecha hacia afuera. Los tarugos van colocados y encolados en los perfiles de las piezas. No colocarlos en la perforación para los minifix.

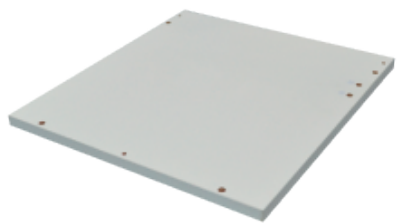
**SERVICIO POSVENTA**  
Tel:+54 9 1131621425 (ITAR)  
011-2380-2593(Particulares)

Fabrica y garantiza  
ITAR AMOBLAMIENTOS S.R.L  
Berazategui (Buenos Aires)- Argentina

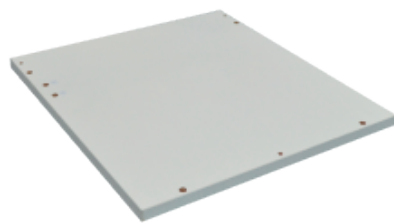
[www.itaramoblamiento.com.ar](http://www.itaramoblamiento.com.ar)

@itaramoblamiento

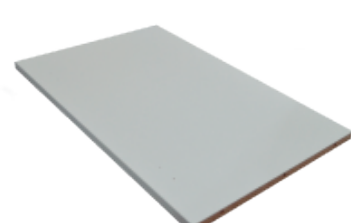
## PIEZAS



LATERAL IZQUIERDO  
LICPC60



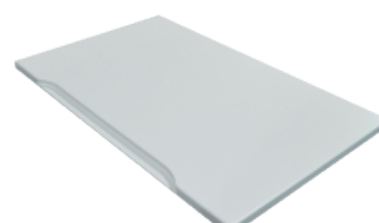
LATERAL DERECHO  
LDCPC60



BASE  
BACPC60/BACPC80



PARANTE(X2)  
PDCUC60/PDCUC80



PUERTA  
PVCHC60/PVCH80

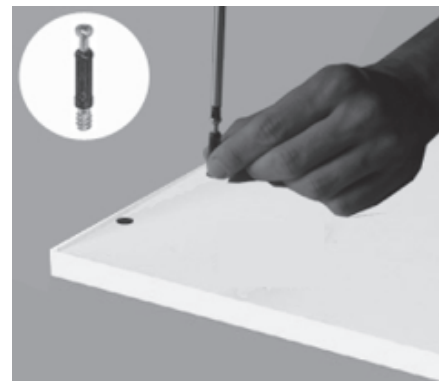
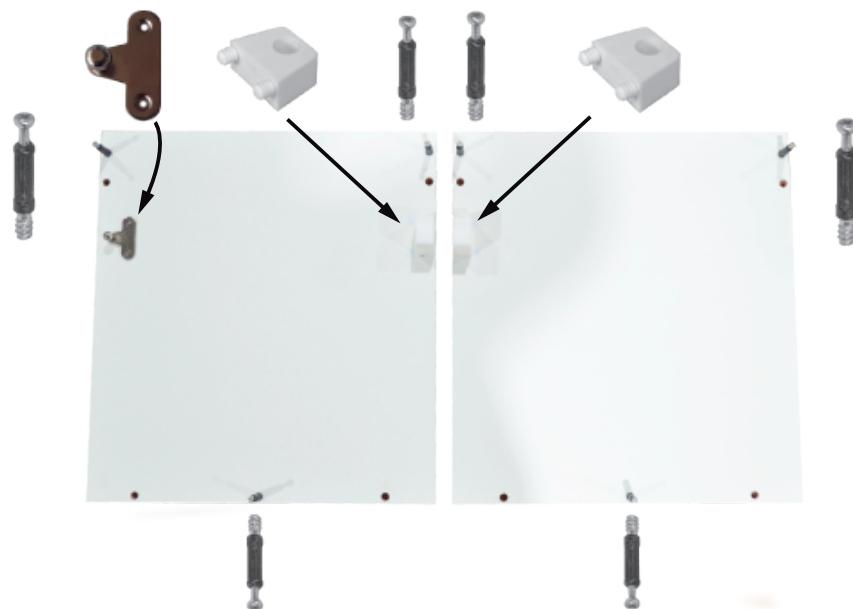
## INSUMOS



x1 x6 x6 x8 x8 x2 x2 x1 x2

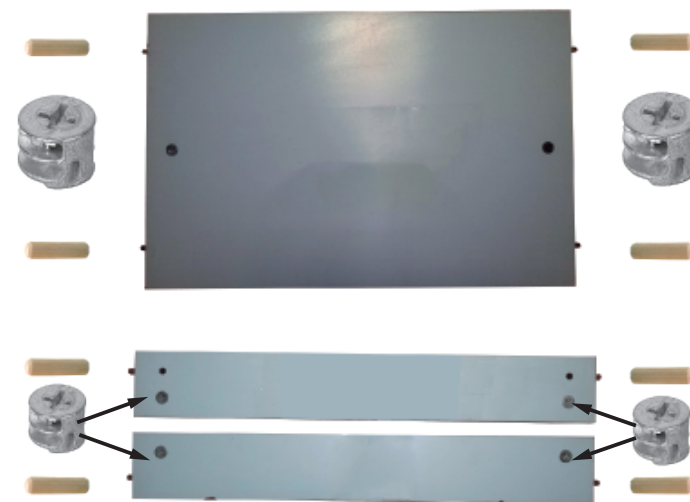
## 1. PREPARACIÓN DE LAS PIEZAS

### 1.1 LATERALES



A. Colocación de los pernos minifix

### 1.2 BASE, PARANTE Y FRENTEROS



B. Colocación de los minifix

ADVERTENCIA: NO COLOCAR TARUGOS EN LAS PERFORACIONES PARA MINIFIX

## 2. ENSAMBLE

### 2.1 ARMADO DE LA ESTRUCTURA



Ajuste de los minifix

### 2.2 MONTAJE DE LA PUERTA

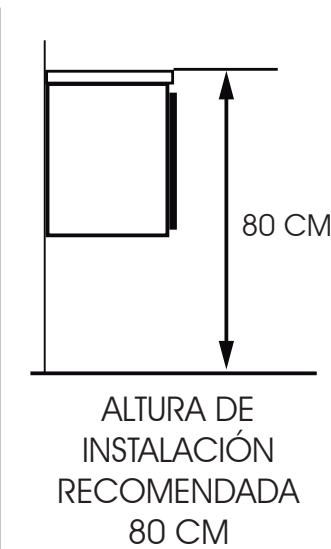


A. Regule la posición de las puertas ajustando los tornillos de regulación de las bisagras.



B. Colocación del pistón neumático según instructivo de montaje.

### 2.3 FIJACIÓN A LA PARED



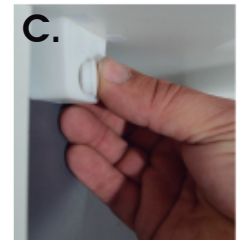
ALTURA DE INSTALACIÓN RECOMENDADA 80 CM



A. Tomar medidas y perforar la pared



B. Colocación de los colgadores



C. Taparlos